

Le chantier en 2 PHASES SUCCESSIVES

La place Gambetta UN JARDIN URBAIN EN 2019

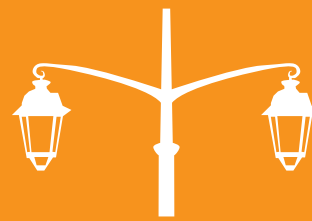
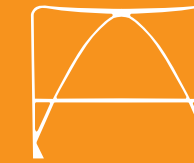
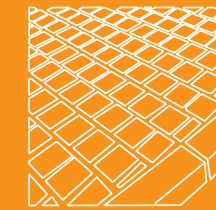
Les pavés

Les barrières

Les potelets

Les poubelles

Les lanternes



Demain,
le mobilier
urbain harmonisé

Avril 2018 > été 2019

CÔTÉ SUD Avril 2018 > Novembre 2018

Du 11 au 27 avril

Travaux sur les réseaux d'eau potable et d'eaux usées au pied de la tour Saint-Cyran, puis devant les commerces. Entreprise SEGEC.

Du 23 au 27 avril

Travaux sur le réseau d'électricité au pied de la tour Saint-Cyran. Entreprise ENEDIS.

Du 14 au 25 mai

Travaux sur les réseaux d'eau potable côté sud de la place, côté commerces. Entreprise SEGEC.

Du 28 mai au 27 juillet

Travaux sur le réseau d'électricité, côté commerces, CCI et rond-point Raymond-Picard. Entreprise ENEDIS.

Du 16 juillet à mi-novembre

Travaux de réseaux et de voirie : pose des trottoirs, création de la chaussée, pose des pavés et installation de l'éclairage public. Entreprise en cours de consultation.

CÔTÉ NORD Janvier 2019 > été 2019

De mi-novembre au 14/12

Travaux sur les réseaux d'eau potable et d'eaux usées, côté CCI. Entreprise SEGEC.

Du 17/12/2018 au 18/01/2019

Pause du chantier à l'occasion des fêtes de fin d'année et le début des soldes.

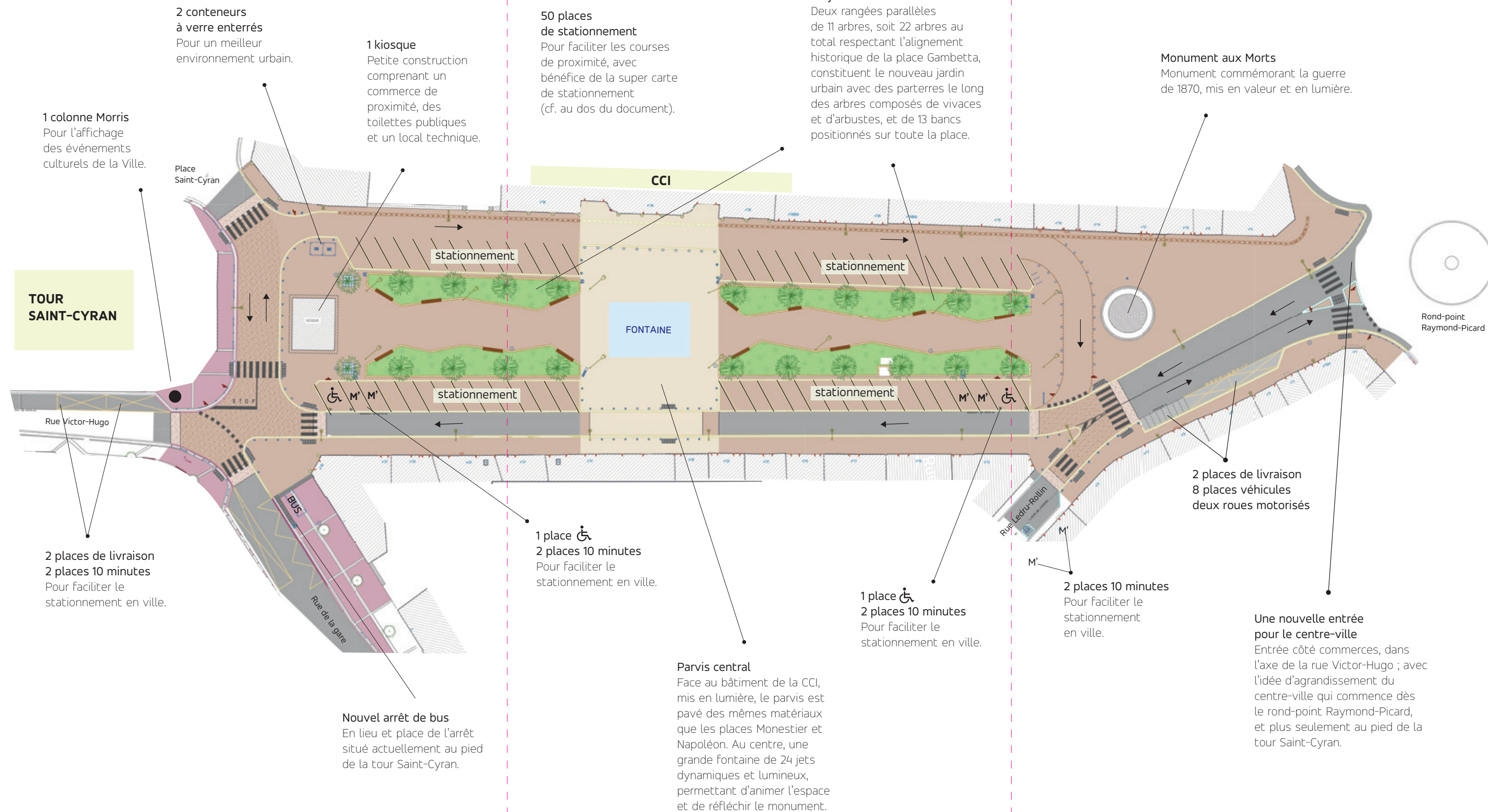
Du 18/01/2019 au 28/06/2019

Travaux de réseaux et de voirie, côté CCI et sur la partie centrale de la place. Entreprise en cours de consultation.

Pendant ces périodes, des perturbations de circulation et de stationnement seront à prévoir aux abords de la place ; une gageure indispensable à la réussite du projet. Toutefois, l'entrée dans le centre-ville sera au maximum conservée et des zones de stationnement garanties.

Ce calendrier est soumis aux aléas des conditions climatiques et des interventions des entreprises concessionnaires.

Projet complet à retrouver sur www.chateauroux-metropole.fr
> Vie économique > Les 7 grands projets de territoire > Le Grand programme Cœur d'Agglo

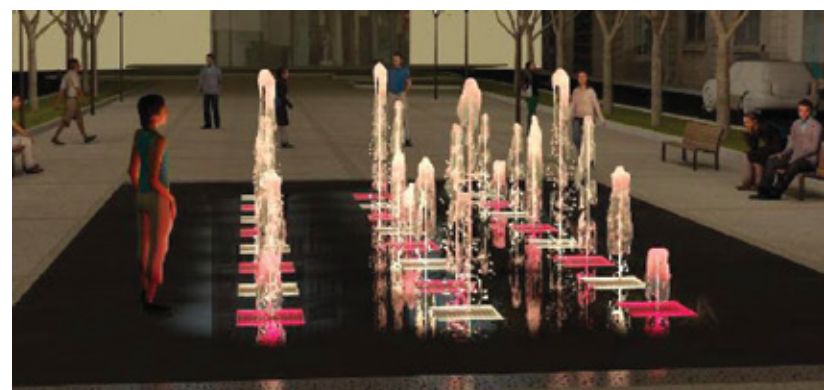


Les ambiances FONTAINE – KIOSQUE NATURE EN VILLE

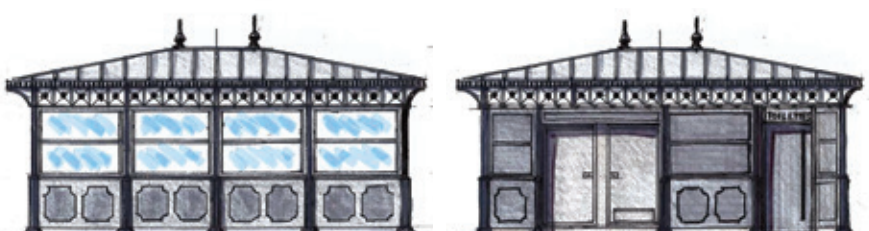
Le jardin



La fontaine



Le kiosque



FACE PLACE
AVEC TERRASSE

FACE BUILDING

Madame, Monsieur,

Dans le cadre du grand programme Cœur d'Agglomération, la Ville poursuit le réaménagement du centre-ville. Après l'entrée ouest de la cité castelroussine, rue Jean-Jacques-Rousseau, des travaux d'aménagement et d'embellissement sont réalisés à l'Est, place Sainte-Hélène et ses abords, et maintenant dans votre quartier, place Gambetta.

Ce projet, situé à l'entrée du cœur commercial de Châteauroux, a fait l'objet de réunions de concertation avec les riverains, les commerçants et les artisans. Nouvelle organisation de l'espace, nouveaux revêtements, création d'une fontaine et d'un kiosque au sein d'un jardin urbain, mise en lumière du patrimoine, mobilier harmonisé. Nous allons porter un soin particulier à votre cadre de vie pour lui rendre son éclat.

Nos services vont tout mettre en œuvre pour vous accompagner durant le chantier.

Nous restons à votre écoute.

Roland Vrillon

Maire-adjoint délégué aux Travaux,
à la Voirie et au Cadre de vie

Gil Avérous

Maire de Châteauroux
Président de Châteauroux Métropole

Le grand programme Cœur d'Agglo

Le périmètre des projets



4 axes forts de développement

- 1. La création de logements et l'aménagement d'espaces commerciaux**
Résidences Exelmans, Les Terrasses du Palais, Les Lavandières (ex. comptoir des pharmaciens), office de tourisme, locaux vacants requalifiés.
- 2. La valorisation de l'espace urbain**
Création d'une charte de l'espace urbain (mobilier harmonisé), rénovation du Vieux Châteauroux, aménagement de la place Napoléon, fleurissement, mise en lumière.
- 3. L'amélioration des accès et des conditions de stationnement**
Réaménagement des entrées du centre-ville, signalisation, zonage de stationnement.
- 4. L'animation de proximité**
Marchés, événements, kiosque, etc.

Une identité visuelle affirmée

Exemple de signalétique mise en place : logo, jalonnement...



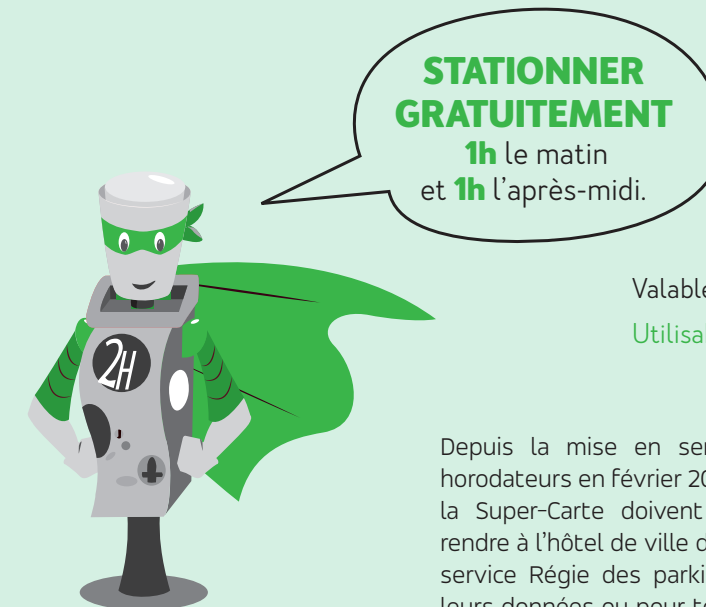
Le chantier, une transition nécessaire

Stationner près de chez moi

Pendant les travaux, **pour les riverains de la rue qui disposent d'un garage, une place de stationnement gratuite peut être attribuée provisoirement** au parking centre-ville (ex Saint-Luc). La demande est à effectuer auprès du service Voirie en cas d'impossibilité d'accès (cf. Vos contacts).

À proximité des rues en travaux, **plusieurs parkings en ouvrage payants** vous accueillent en continu (24h/24 et 7j/7) : **Les Halles et Centre-ville (ex Saint-Luc)**. Se présenter jusqu'à la grille lorsqu'elle est fermée de 20h à 6h pour déclencher son ouverture.

Stationner gratuitement avec la Super-Carte



Valable **3 ans** pour **10€**
Utilisable dans la zone Rapid

Depuis la mise en service des nouveaux horodateurs en février 2017, les détenteurs de la Super-Carte doivent obligatoirement se rendre à l'hôtel de ville de Châteauroux ou au service Régie des parkings afin d'actualiser leurs données ou pour tout nouvel achat.

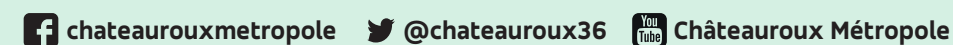
Où mettre mes poubelles ?

Les jours de ramassage des ordures ménagères restent inchangés. Toutefois, les sacs sont à déposer la veille aux points de regroupement prévus à cet effet et matérialisés par des panneaux.

Être informé régulièrement

Suivre le chantier
À chaque changement de phase, les riverains et commerçants seront informés par des « INFOchantier », distribués dans les boîtes aux lettres. Des réunions ponctuelles permettront également de suivre ensemble l'évolution des travaux et les agents présents au quotidien seront à votre écoute.

Toutes les photos et les vidéos du chantier sur nos réseaux :



Vos contacts

Travaux eau potable et eaux usées : Régis Tissier, 02 36 90 50 47
Travaux de voirie (électricité - voirie) : David Ranjon, 02 54 08 34 87.
Collecte des déchets : 0 800 02 54 17 (numéro vert et gratuit).

www.chateauroux-metropole.fr

MON CENTRE-VILLE EN MOUVEMENT

CHÂTEAUROUX S'EMBELLIT AVEC VOUS

